



ANIMATION

L'atelier Data d'Elles

Data d'Elles est un répertoire graphique de femmes qui ont marqué l'histoire. Il se présente sous forme de portraits de données ou *data visualisation*.

Ces portraits sont plus fournis en informations qu'il n'y paraît, la légende permet de **déchiffrer les données** (data) liées aux personnalités.

De tout temps, les femmes ont joué un rôle dans l'histoire de l'humanité. Elles se sont **révoltées**, elles ont **régné**, elles ont été **savantes, aventurières, grandes sportives**, elles ont participé aux **grandes avancées de nos sociétés**. Or parmi toutes les femmes qui ont laissé leur empreinte dans l'histoire, on ne retient généralement qu'une ou deux figures emblématiques comme Marie Curie ou Cléopâtre.

La liste des domaines dans lesquels les femmes ont été **invisibilisées** est très longue. L'histoire est un récit écrit en majorité au masculin. En invisibilisant l'empreinte que les femmes y ont laissé, on les **exclut** de facto des cercles de pouvoirs et on envoie aux futures générations de femmes le message qu'elles ne sont pas légitimes dans les domaines scientifiques, politiques, artistiques, entrepreneuriaux, etc.

Si l'universel est toujours considéré comme masculin et blanc, alors les femmes ou personnes se définissant comme telles, blanches ou racisées sont condamnées à rester à la marge de l'histoire. C'est en **mettant en lumières ces oubliées de l'histoire** que nous voulons **lutter contre cette invisibilisation**.

ACTIVITÉ 1

La recherche



PUBLIC

Nous conseillons cet atelier à un public de 17 ans et +



DURÉE

2 h (combinable avec l'activité 2 en un atelier de 4h)



MATÉRIEL

Ordinateur, tablettes, téléphones (1 par pers.)
Accès à internet
Répertoire graphique

OÙ FAIRE LES RECHERCHES ?



Google



Wikipédia



En bibliothèque
(si l'enseignant·e ou l'animateur·ice a la possibilité d'y emmener le groupe)

Objectifs

Sensibiliser à l'invisibilisation des femmes dans l'histoire

Visibiliser les femmes ayant marqué l'histoire de la Région Bruxelles-Capitale

Apprendre à faire un travail de recherche

Participation à la base de données Data d'Elles

Étapes

- 1 Les participant·e·s forment des groupes de 2 ou de 3.
- 2 Chaque groupe devra trouver un nom de femme en lien avec la Région de Bruxelles-Capitale
- 3 Une fois le profil validé par l'enseignant·e ou l'animateur·ice, le groupe peut remplir le formulaire suivant avec les informations trouvées afin d'apporter sa collaboration à la base de donnée

<https://datadelles.com/fr/organiser>

Une alternative moins contraignante en temps et en ressources

L'enseignant·e ou l'animateur·ice fait choisir au hasard aux groupes le nom d'une femme qu'il ou elle aura au préalable identifiée. Pour ce faire il ou elle peut s'aider de la base de données Data d'Elles

www.datadelles.com

Le groupe fait des recherches sur le profil de la femme qu'il a reçu guidé par l'enseignant·e ou l'animateur·ice. Ensuite, chaque groupe présente les informations qu'ils ont trouvée aux autres groupes.

LES INFORMATIONS À CHERCHER SONT :

Prénom et Nom :

.....

Première personne à avoir accompli une action particulière ?

oui non

Date de naissance et mort :

.....

Première femme à avoir accompli une action particulière ?

Pays d'origine (+autre nationalité) :

.....

oui non

Née en région Bruxelloise ?

oui non

Reconnue pour son travail en son temps ?

oui non

A agi en région Bruxelloise ?

oui non

Photos ?

oui non

Si non, ville ou commune où elle était active
(code postal si Belgique)

.....

QUEL DOMAINE D'ACTION ?



Militantisme



Politique



Science



Art



Sport



Autre

COURT RÉSUMÉ BIBLIOGRAPHIQUE

(220 CARACTÈRES)

.....

.....

.....

.....

.....

.....

Exemple

LES INFORMATIONS À CHERCHER SONT :

Prénom et Nom :

Isabelle Gatti de Gramond

Première personne à avoir accompli une action particulière ?

~~oui~~ non

Date de naissance et mort :

1839-1905

Première femme à avoir accompli une action particulière ?

oui ~~non~~

Pays d'origine (+autre nationalité) :

Belgique

Reconnue pour son travail en son temps ?

oui non

Née en région Bruxelloise ?

~~oui~~ non

Photos ? *

A agi en région Bruxelloise ?

oui ~~non~~

oui ~~non~~

Si non, ville ou commune où elle était active (code postal si Belgique)

* Cette recherche d'image ou de photo peut servir de prétexte à une sensibilisation du groupe à la notion de droit d'auteur

QUEL DOMAINE D'ACTION ?

Militantisme

Politique

Science

Art

Sport

Autre

COURT RÉSUMÉ BIBLIOGRAPHIQUE

(220 CARACTÈRES)

Issue de famille bourgeoise fidèle à une langue tradition socialiste progressiste, elle fonde les écoles pour jeunes filles, assurant l'enseignement secondaire supérieur des jeunes filles. Elle est engagée dans le mouvement féministe socialiste. Elle écrit des revues et ouvrages d'histoire féministes, et est la première femme belge franc-maçonne.

Ressources

BASE DE DONNÉES

EqualStreetNames.Bruxelles :
equalstreetnames.brussels

Les monumentales :
les-monumentales.tumblr.com

L'histoire par les femmes :
histoireparlesfemmes.com

Demandez à Clara (compositrices) :
presencecompositrices.com/recherche-oeuvre

AWARE (femmes artistes) :
awarewomenartists.com/artistes_femmes



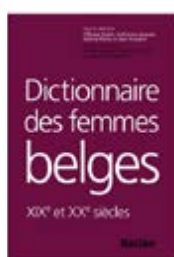
OUTILS PÉDAGOGIQUES

Femmes et politique, 19e-20e siècle
avg-carhif.be/2021/03/09/suffrage-feminin-xix-xxe-s/

PUBLICATIONS



Ni vues ni connues,
collectif Georgette Sand,
édition Pocket



Dictionnaire des femmes belges
19^{ème} et 20^{ème} siècle,
Eliane Gubin,
éditions Racine



Encyclopédie d'histoire des femmes en Belgique 19^{ème} et 20^{ème} siècles,
Éliane Gubin et Catherine Jacques,
éditions Racine



Les femmes aussi ont fait l'histoire,
Titiou Lecoq,
éditions les Arènes



Des femmes dans l'histoire en Belgique, depuis 1830,
Suzanne Van Roceghem,
Jeanne Vercheval-Vervoot et Jacqueline Aubenas,
éditions Luc pire



Les 30 femmes qui ont marqué l'histoire de Belgique,
Audrey Vanbrabant et Coraline Riviere,
éditions Auzou Belgique



Les grandes oubliées, Pourquoi l'histoire a effacé les femmes,
Titiou Lecoq,
éditions de l'Iconoclaste

ACTIVITÉ 2

La visualisation de données



PUBLIC

Nous conseillons cet atelier à un public de 14 ans et +



DURÉE

2h (combinable avec l'activité 2 en un atelier de 4h)

MATÉRIEL

Selon les envies créatrices :



Papiers de couleur, cartons, etc.



Ciseaux, colle, papiers collant
Crayons, feutres, etc.



Série de photos de personnalités à découper pour faire le portrait avec une série d'informations à synthétiser

Objectifs

Sensibiliser à l'invisibilisation des femmes dans l'histoire

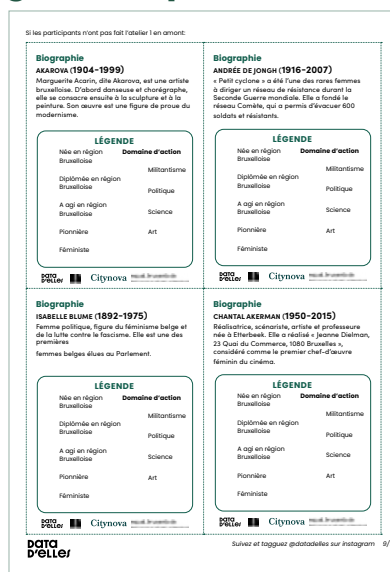
Visibiliser les femmes ayant marqué l'histoire de la Région Bruxelles-Capitale

Synthétiser ses recherches par la technique de la visualisation de données

Qu'est-ce que la visualisation de données ?

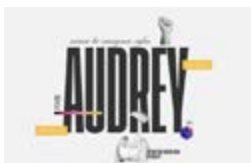
La visualisation des données ou *data visualization* (en anglais) ou encore dataviz est un ensemble de méthodes qui permettent de représenter visuellement un ensemble de données. Ces méthodes permettent de comprendre plus facilement des informations et des données brutes.

Votre matériel à télécharger et imprimer



INSPIRATIONS

Les projets de Gabrielle Mérite :

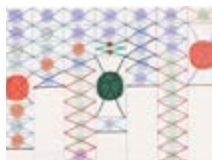


Death at Home
[behance.net/
gallery/97343983/Death-at-Home-Visualization](https://behance.net/gallery/97343983/Death-at-Home-Visualization)



Noteable Woman
[behance.net/
gallery/96434017/Noteable-Women](https://behance.net/gallery/96434017/Noteable-Women)

Les projets de Giorgia Lupi :



Dear Data
<http://giorgialupi.com/dear-data>



Data portraits
[http://giorgialupi.com/
data-portraits-at-ted2017](http://giorgialupi.com/data-portraits-at-ted2017)



Data Selfies
[http://giorgialupi.com/
data-selfies](http://giorgialupi.com/data-selfies)

Étapes

1

Les participant·e·s forment des groupes de 2 ou de 3.

2

Choix des visualisations

Si les groupes ont fait l'exercice de recherche préalable :

Suivant les informations récoltées, les groupes choisissent les symboles de visualisation qui résument le mieux, selon eux, la biographie du profil. Ils réfléchissent ensemble où et comment placer ces symboles pour que les informations soient comprises rapidement.

Si les groupes n'ont pas fait l'exercice de recherche préalable :

L'enseignant·e ou l'animateur·ice attribue un portrait de la liste (VOIR PDF) à chaque groupe. En se basant sur les informations biographiques du profil reçu, les groupes choisissent les symboles de visualisation qui le résument le mieux. Ils réfléchissent ensemble où et comment placer ces symboles pour que les informations soient comprises rapidement.

3

Création du portrait

Selon la créativité de chacun et à partir de la photo donnée, chaque groupe crée son portrait. Ils et elles peuvent choisir une technique comme le collage, le dessin ou bien mixer des techniques différentes pour illustrer la photo, le système de visualisation et la petite biographie.

4

Présentation des personnalités

Chaque groupe présente son portrait et la personnalité sur laquelle il a travaillé.

AKAROVA



ANDRÉE DE JONGH



ISABELLE BLUME



CHANTAL AKERMAN



MARGUERITE
DE RIEMAECKER-LEGOT



ISABELLE
GATTI DE GAMOND



IRÈNE
HAMOIR



ISALA
VAN DIEST



LÉONIE LA FONTAINE



LOUISE JANSON-SCHEIDT



LUCIA DE BROUCKÈRE



MIRIAM MAKEBA



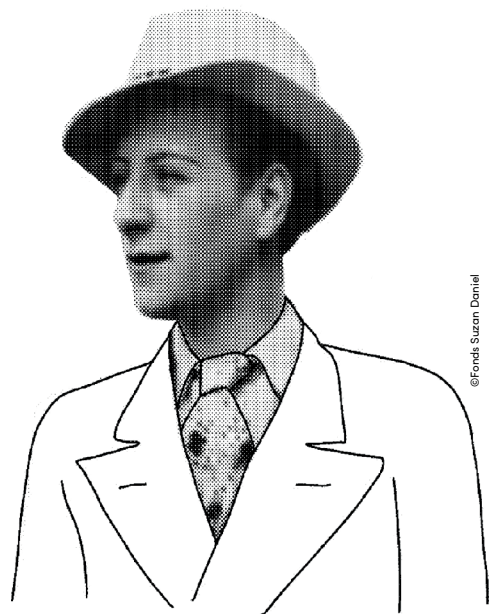
NELE **MARIAN**



GABRIELLE **PETIT**



SUZAN **DANIEL**



MICHÈLE **HAUMONT**



Si les participants ont fait l'atelier 1 en amont:

BIOGRAPHIE

LÉGENDE

Née en région Bruxelloise	Domaine d'action
	Militantisme
Diplômée en région Bruxelloise	Politique
A agi en région Bruxelloise	Science
Pionnière	Art
Féministe	

BIOGRAPHIE

LÉGENDE

Née en région Bruxelloise	Domaine d'action
	Militantisme
Diplômée en région Bruxelloise	Politique
A agi en région Bruxelloise	Science
Pionnière	Art
Féministe	

BIOGRAPHIE

LÉGENDE

Née en région Bruxelloise	Domaine d'action
	Militantisme
Diplômée en région Bruxelloise	Politique
A agi en région Bruxelloise	Science
Pionnière	Art
Féministe	

BIOGRAPHIE

LÉGENDE

Née en région Bruxelloise	Domaine d'action
	Militantisme
Diplômée en région Bruxelloise	Politique
A agi en région Bruxelloise	Science
Pionnière	Art
Féministe	

Si les participants ont fait l'atelier 1 en amont:

BIOGRAPHIE

LÉGENDE

Née en région Bruxelloise	Domaine d'action
	Militantisme
Diplômée en région Bruxelloise	Politique
A agi en région Bruxelloise	Science
Pionnière	Art
Féministe	

BIOGRAPHIE

LÉGENDE

Née en région Bruxelloise	Domaine d'action
	Militantisme
Diplômée en région Bruxelloise	Politique
A agi en région Bruxelloise	Science
Pionnière	Art
Féministe	

BIOGRAPHIE

LÉGENDE

Née en région Bruxelloise	Domaine d'action
	Militantisme
Diplômée en région Bruxelloise	Politique
A agi en région Bruxelloise	Science
Pionnière	Art
Féministe	

BIOGRAPHIE

LÉGENDE

Née en région Bruxelloise	Domaine d'action
	Militantisme
Diplômée en région Bruxelloise	Politique
A agi en région Bruxelloise	Science
Pionnière	Art
Féministe	

Si les participants ont fait l'atelier 1 en amont:

BIOGRAPHIE

LÉGENDE

Née en région Bruxelloise	Domaine d'action
	Militantisme
Diplômée en région Bruxelloise	Politique
A agi en région Bruxelloise	Science
Pionnière	Art
Féministe	

BIOGRAPHIE

LÉGENDE

Née en région Bruxelloise	Domaine d'action
	Militantisme
Diplômée en région Bruxelloise	Politique
A agi en région Bruxelloise	Science
Pionnière	Art
Féministe	

BIOGRAPHIE

LÉGENDE

Née en région Bruxelloise	Domaine d'action
	Militantisme
Diplômée en région Bruxelloise	Politique
A agi en région Bruxelloise	Science
Pionnière	Art
Féministe	

BIOGRAPHIE

LÉGENDE

Née en région Bruxelloise	Domaine d'action
	Militantisme
Diplômée en région Bruxelloise	Politique
A agi en région Bruxelloise	Science
Pionnière	Art
Féministe	

Si les participants ont fait l'atelier 1 en amont:

BIOGRAPHIE

LÉGENDE

Née en région Bruxelloise	Domaine d'action
	Militantisme
Diplômée en région Bruxelloise	Politique
A agi en région Bruxelloise	Science
Pionnière	Art
Féministe	

BIOGRAPHIE

LÉGENDE

Née en région Bruxelloise	Domaine d'action
	Militantisme
Diplômée en région Bruxelloise	Politique
A agi en région Bruxelloise	Science
Pionnière	Art
Féministe	

BIOGRAPHIE

LÉGENDE

Née en région Bruxelloise	Domaine d'action
	Militantisme
Diplômée en région Bruxelloise	Politique
A agi en région Bruxelloise	Science
Pionnière	Art
Féministe	

BIOGRAPHIE

LÉGENDE

Née en région Bruxelloise	Domaine d'action
	Militantisme
Diplômée en région Bruxelloise	Politique
A agi en région Bruxelloise	Science
Pionnière	Art
Féministe	

Si les participants n'ont pas fait l'atelier 1 en amont:

Biographie

AKAROVA (1904-1999)

Marguerite Acarin, dite Akarova, est une artiste bruxelloise. D'abord danseuse et chorégraphe, elle se consacre ensuite à la sculpture et à la peinture. Son œuvre est une figure de proue du modernisme.

LÉGENDE

	Domaine d'action
Née en région Bruxelloise	
	Militantisme
Diplômée en région Bruxelloise	
	Politique
A agi en région Bruxelloise	
	Science
Pionnière	Art
Féministe	

DATA
D'ELLES



Citynova

equal.brussels
SERVICE PUBLIC RÉGIONAL DE BRUXELLES

Biographie

ANDRÉE DE JONGH (1916-2007)

« Petit cyclone » a été l'une des rares femmes à diriger un réseau de résistance durant la Seconde Guerre mondiale. Elle a fondé le réseau Comète, qui a permis d'évacuer 600 soldats et résistants.

LÉGENDE

	Domaine d'action
Née en région Bruxelloise	
	Militantisme
Diplômée en région Bruxelloise	
	Politique
A agi en région Bruxelloise	
	Science
Pionnière	Art
Féministe	

DATA
D'ELLES



Citynova

equal.brussels
SERVICE PUBLIC RÉGIONAL DE BRUXELLES

Biographie

ISABELLE BLUME (1892-1975)

Femme politique, figure du féminisme belge et de la lutte contre le fascisme. Elle est une des premières

femmes belges élues au Parlement.

LÉGENDE

	Domaine d'action
Née en région Bruxelloise	
	Militantisme
Diplômée en région Bruxelloise	
	Politique
A agi en région Bruxelloise	
	Science
Pionnière	Art
Féministe	

DATA
D'ELLES



Citynova

equal.brussels
SERVICE PUBLIC RÉGIONAL DE BRUXELLES

Biographie

CHANTAL AKERMAN (1950-2015)

Réalisatrice, scénariste, artiste et professeure née à Etterbeek. Elle a réalisé « Jeanne Dielman, 23 Quai du Commerce, 1080 Bruxelles », considéré comme le premier chef-d'œuvre féminin du cinéma.

LÉGENDE

	Domaine d'action
Née en région Bruxelloise	
	Militantisme
Diplômée en région Bruxelloise	
	Politique
A agi en région Bruxelloise	
	Science
Pionnière	Art
Féministe	

DATA
D'ELLES



Citynova

equal.brussels
SERVICE PUBLIC RÉGIONAL DE BRUXELLES

Si les participants n'ont pas fait l'atelier 1 en amont:

Biographie

MARGUERITE DE RIEMAECKER-LEGOT (1913-1977)

Première femme à être nommée ministre en Belgique et à accéder à des fonctions politiques alors que les femmes n'ont pas le droit de vote. Elle prône le consentement mutuel lors du divorce et l'autonomie financière de la femme.

LÉGENDE

	Domaine d'action
Née en région Bruxelloise	Militantisme
Diplômée en région Bruxelloise	Politique
A agi en région Bruxelloise	Science
Pionnière	Art
Féministe	

DATA D'ELLES  Citynova  equal.brussels
SERVICE PUBLIC RÉGIONAL DE BRUXELLES

Biographie

ISABELLE GATTI DE GAMOND (1839-1905)

Engagée dans l'éducation des jeunes filles, elle fonde son école et développe une pédagogie leur permettant de bénéficier d'un enseignement laïque et scientifique. Elle consacre la fin de sa vie au socialisme féministe.

LÉGENDE

	Domaine d'action
Née en région Bruxelloise	Militantisme
Diplômée en région Bruxelloise	Politique
A agi en région Bruxelloise	Science
Pionnière	Art
Féministe	

DATA D'ELLES  Citynova  equal.brussels
SERVICE PUBLIC RÉGIONAL DE BRUXELLES

Biographie

IRÈNE HAMOIR (1906-1994)

Poétesse, romancière, écrivaine et journaliste pour Le Soir, elle est associée au mouvement surréaliste. Elle a un parcours atypique, du cirque au militantisme socialiste. Elle s'émancipe des codes de genre de son époque.

LÉGENDE

	Domaine d'action
Née en région Bruxelloise	Militantisme
Diplômée en région Bruxelloise	Politique
A agi en région Bruxelloise	Science
Pionnière	Art
Féministe	

DATA D'ELLES  Citynova  equal.brussels
SERVICE PUBLIC RÉGIONAL DE BRUXELLES

Biographie

ISALA VAN DIEST (1842-1916)

Première femme belge à obtenir un diplôme universitaire et à exercer la médecine, elle a choisi de soigner principalement les femmes et les enfants. Elle a participé à la création de la ligue belge du droit des femmes.

LÉGENDE

	Domaine d'action
Née en région Bruxelloise	Militantisme
Diplômée en région Bruxelloise	Politique
A agi en région Bruxelloise	Science
Pionnière	Art
Féministe	

DATA D'ELLES  Citynova  equal.brussels
SERVICE PUBLIC RÉGIONAL DE BRUXELLES

Si les participants n'ont pas fait l'atelier 1 en amont:

Biographie

LÉONIE LA FONTAINE (1857 - 1949)

Pacifiste, elle s'engage pour l'émancipation des femmes dans le monde du travail et de l'éducation. Elle participe à la création de la Ligue belge du droit des femmes et de l'Office central de documentation féminine.

LÉGENDE

	Domaine d'action
Née en région Bruxelloise	
	Militantisme
Diplômée en région Bruxelloise	
	Politique
A agi en région Bruxelloise	
	Science
Pionnière	
	Art
Féministe	

DATA
D'ELLES



Citynova

equal.brussels
SERVICE PUBLIC RÉGIONAL DE BRUXELLES

Biographie

LOUISE JANSON-SCHIEDT (1904-1997)

Romancière, poète, auteure de nouvelles et de récits de voyages, elle publia sous le pseudonyme Louis Dubrau. À travers ses œuvres, elle s'intéresse à la psychologie des êtres rencontrés lors de ses voyages insolites.

LÉGENDE

	Domaine d'action
Née en région Bruxelloise	
	Militantisme
Diplômée en région Bruxelloise	
	Politique
A agi en région Bruxelloise	
	Science
Pionnière	
	Art
Féministe	

DATA
D'ELLES



Citynova

equal.brussels
SERVICE PUBLIC RÉGIONAL DE BRUXELLES

Biographie

LUCIA DE BROUCKÈRE (1904-1982)

Chimiste et militante, première professeure en faculté des sciences en Belgique. Tout au long de sa vie, elle se bat contre le fascisme et défend la liberté, la pensée démocratique et laïque et les droits des femmes.

LÉGENDE

	Domaine d'action
Née en région Bruxelloise	
	Militantisme
Diplômée en région Bruxelloise	
	Politique
A agi en région Bruxelloise	
	Science
Pionnière	
	Art
Féministe	

DATA
D'ELLES



Citynova

equal.brussels
SERVICE PUBLIC RÉGIONAL DE BRUXELLES

Biographie

MIRIAM MAKEBA (1932-2008)

Chanteuse et militante panafricaine née Johannesburg. Elle lutte contre l'Apartheid et pour la défense des droits civiques. Installée à Bruxelles en 1985, elle participe au concert voix de femmes pour la paix en 1997.

LÉGENDE

	Domaine d'action
Née en région Bruxelloise	
	Militantisme
Diplômée en région Bruxelloise	
	Politique
A agi en région Bruxelloise	
	Science
Pionnière	
	Art
Féministe	

DATA
D'ELLES



Citynova

equal.brussels
SERVICE PUBLIC RÉGIONAL DE BRUXELLES

Si les participants n'ont pas fait l'atelier 1 en amont:

Biographie

NELE MARIAN (1906-2005)

Nele Marian (Mathilde Idalie Huysmans) est née au Congo. Elle est écrivaine, journaliste, et l'une des premières poétesses d'origine africaine en Belgique. Parmi ses œuvres on trouve poèmes et chansons, banjo et kalinga.

LÉGENDE

Née en région Bruxelloise	Domaine d'action
	Militantisme
Diplômée en région Bruxelloise	Politique
A agi en région Bruxelloise	Science
Pionnière	Art
Féministe	

DATA D'ELLES  Citynova equal.brussels  SERVICE PUBLIC RÉGIONAL DE BRUXELLES

Biographie

GABRIELLE PETIT (1893-1916)

Symbole du patriotisme Belge, résistante pendant la Première Guerre, elle transmet des messages aux alliés et aide les soldats à passer la frontière. Malgré une arrestation, elle continue ses actions, mais se fait fusiller à 23 ans.

LÉGENDE

Née en région Bruxelloise	Domaine d'action
	Militantisme
Diplômée en région Bruxelloise	Politique
A agi en région Bruxelloise	Science
Pionnière	Art
Féministe	

DATA D'ELLES  Citynova equal.brussels  SERVICE PUBLIC RÉGIONAL DE BRUXELLES

Biographie

SUZAN DANIEL (1918-2007)

Militante lesbienne féministe, elle érige en 1953 le premier groupe lesbien belge. Elle agit sous pseudonyme, son vrai nom est Suzanne De Pues. À 14 ans, elle devient la première et plus jeune femme critique de cinéma.

LÉGENDE

Née en région Bruxelloise	Domaine d'action
	Militantisme
Diplômée en région Bruxelloise	Politique
A agi en région Bruxelloise	Science
Pionnière	Art
Féministe	

DATA D'ELLES  Citynova equal.brussels  SERVICE PUBLIC RÉGIONAL DE BRUXELLES

Biographie

MICHÈLE HAUMONT (1953-2019)

Biologiste et chercheuse et scientifique, elle a co-découvert un vaccin efficace contre la toxoplasmose. Elle a également contribué à l'étude d'autres vaccins contre le cytomégalovirus, la varicelle-zona et le virus d'Epstein-Barr.

LÉGENDE

Née en région Bruxelloise	Domaine d'action
	Militantisme
Diplômée en région Bruxelloise	Politique
A agi en région Bruxelloise	Science
Pionnière	Art
Féministe	

DATA D'ELLES  Citynova equal.brussels  SERVICE PUBLIC RÉGIONAL DE BRUXELLES